



CLUB ALPINO ITALIANO - INTERSEZIONALE CANAVESE E VALLI DI LANZO

Giovedì 13 luglio 2023

VALLONE DI SAN GRATO E PICCOLI LAGHI SIAUA



Escursione da Issime nel vallone di San Grato, sentiero GSW (Grande Sentiero Walser) per la chiesa di San Grato, cappella Madonna delle nevi di Muni e altopiano dei Piccoli Laghi Siaua quota 2280 m. Questa facile escursione porta in un piccolo vallone glaciale sospeso sopra Issime che alle bellezze naturali unisce il fascino delle splendide costruzioni Walser che si incontrano lungo i sentieri. I vecchi fabbricati sono stati costruiti in un lasso di tempo che va dal XV al XX secolo, con questo itinerario, in poche ore si possono ripercorrere più di cinque secoli di storia dell'architettura Walser.

Difficoltà: E - Dislivello 850 m. Percorso: 12 Km andata e ritorno.
Escursione riservata ai soci CAI

Ritrovo ore 8:00 piazzale CONAD via Nazionale 6, Pont Saint Martin, HQVX+9H presente Bar, bagni e possibilità di lasciare le auto.

Oppure prima della sbarra sulla strada per San Grato da Issime ore 8:45

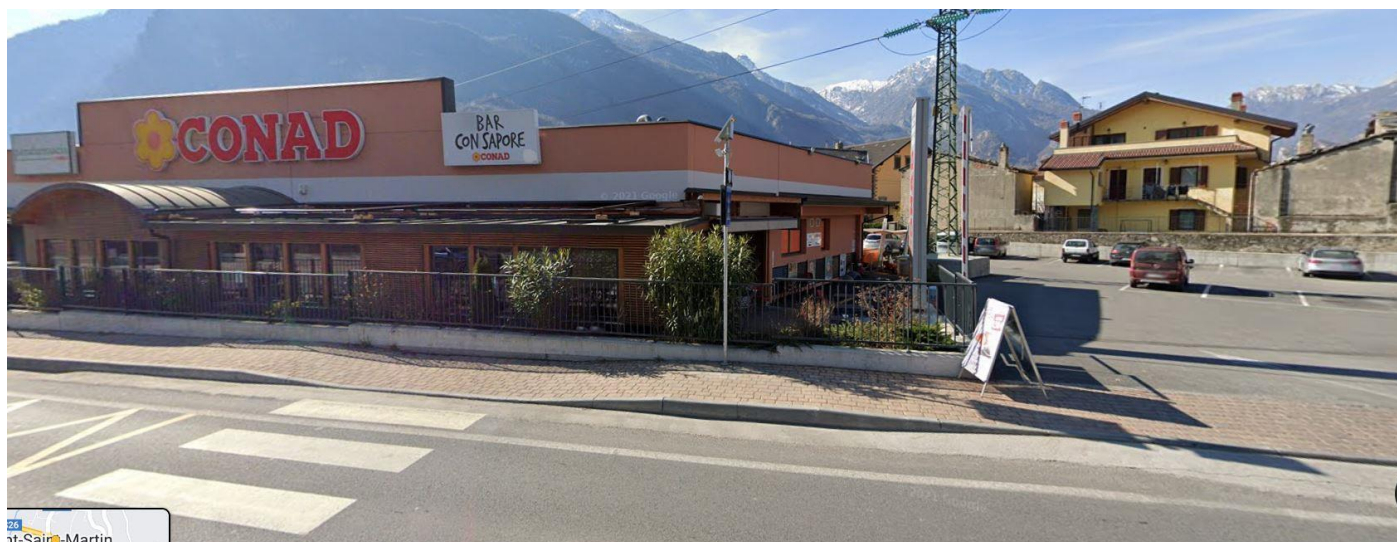
Organizzazione, informazioni e adesioni, CAI sezione di Chivasso
Bruno Reborà 3391930136 - Angelo Malvasia 3387371722

Accesso: Per chi prende l'autostrada A5 si esce a Quincinetto e si prosegue sulla SS26 direzione Aosta.

All'ingresso di Pont Saint Martin sulla sinistra, lungo la SS26, via Nazionale 6, si trova il supermercato CONAD con piazzale per il parcheggio e bar.

Eventuale compattamento dei posti in auto.

Si prende poi la strada per la valle di Gressoney e giunti a ISSIME si prende a sinistra la strada per il vallone di S.GRATO. Giunti a quota m 1430 si posteggia prima di superare la sbarra a bordo strada, posti limitati!



Chiesa di San Grato



Cappella Madonna delle nevi



Per i soci chivassesi, ritrovo alle ore 7.00 al piazzale piscina